

Kirchbergstrasse 12a
78337 Öhningen

Perspektive Nord



3D_

Nord

Kirchbergstrasse 12a
78337 Öhningen

Perspektive Ost



3D_

Ost

Kirchbergstrasse 12a
78337 Öhningen

Perspektive Süd

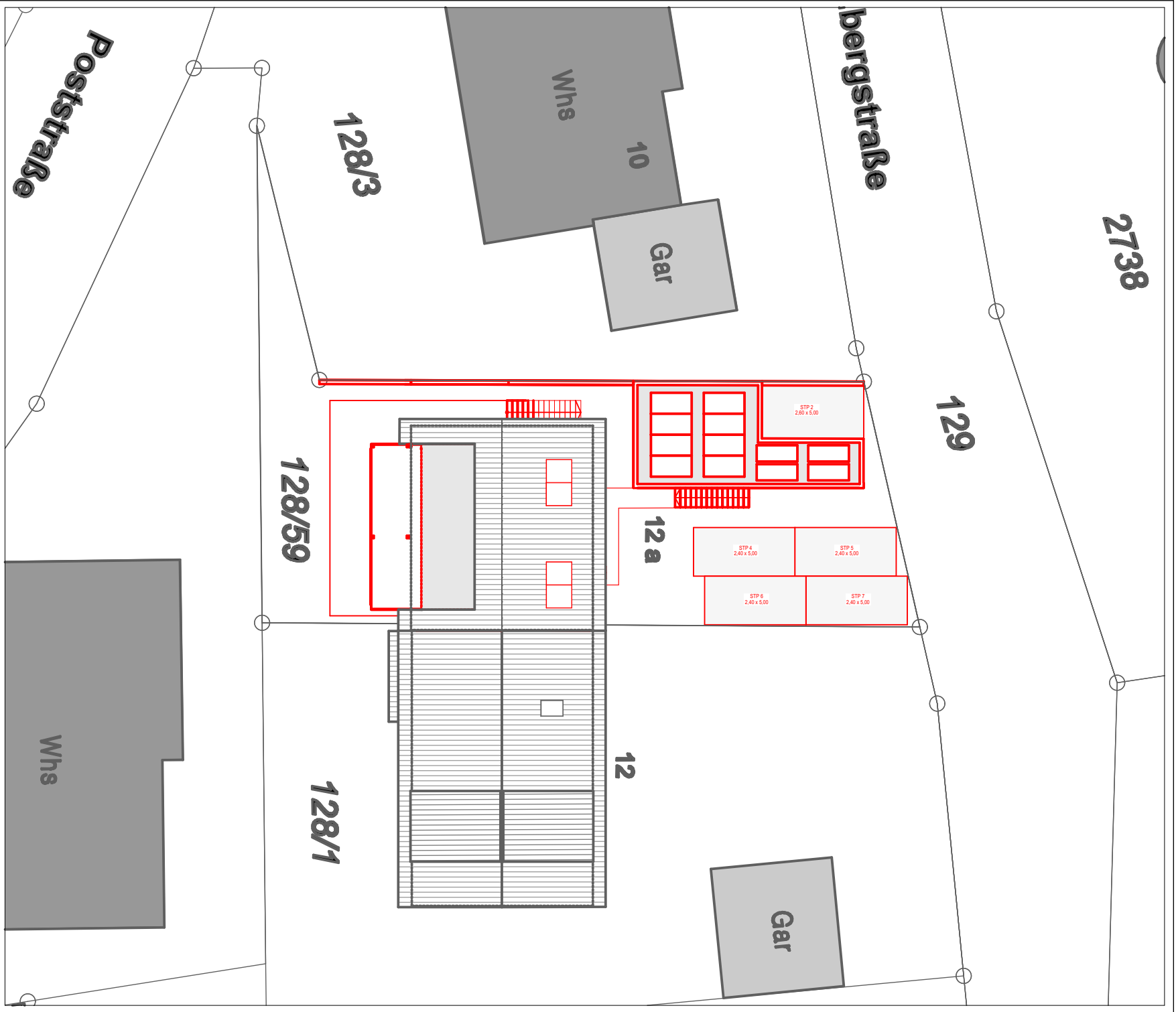


3D_

Süd

Kirchbergstrasse 12a
78337 Öhningen

Übersichtsplan

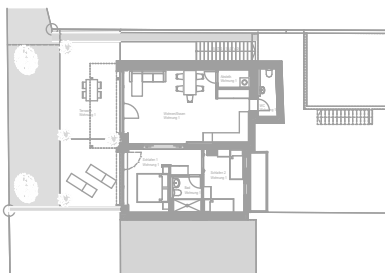


Kirchbergstrasse 12a
78337 Öhningen

Gartengeschoss
Wohnung Perspektive



Übersicht

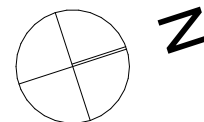
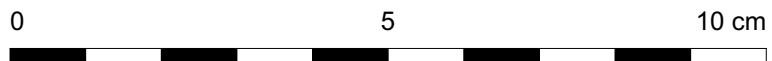
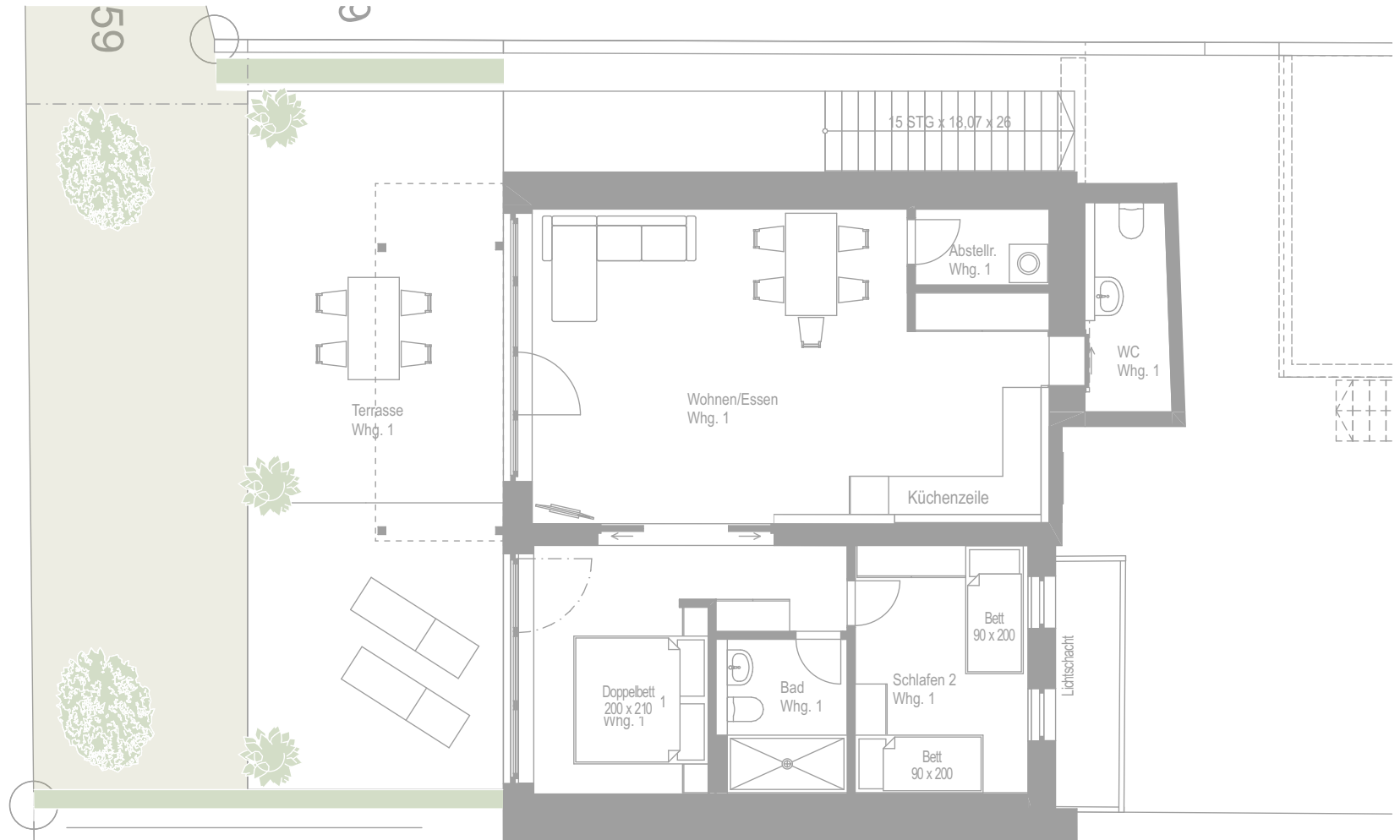
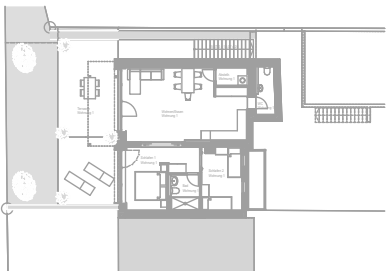


Kirchbergstrasse 12a
78337 Öhningen

Gartengeschoss Wohnung 1

Whg. 1			
Raumname	Gemessene Nettofläche	Abzug gemäß WoFIV	Fläche nach WoFIV
Terrasse	43,73 m ²	75,00%	10,92 m ²
Abstellr.	2,49 m ²	0,00%	2,49 m ²
Bad	4,48 m ²	0,00%	4,48 m ²
Schlafen 1	14,27 m ²	0,00%	14,27 m ²
Schlafen 2	10,46 m ²	0,00%	10,19 m ²
WC	4,00 m ²	0,00%	4,00 m ²
Wohnen/ Essen	37,49 m ²	0,00%	37,49 m ²
Summe	116,92 m²		83,84 m²

Übersicht

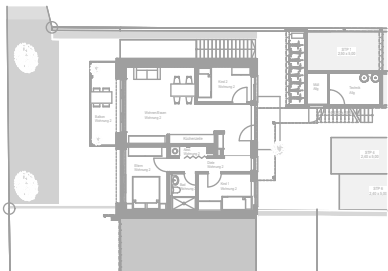


Kirchbergstrasse 12a
78337 Öhningen

**Erdgeschoss
Wohnung 2
Perspektive**



Übersicht

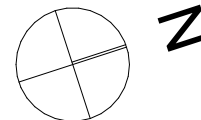
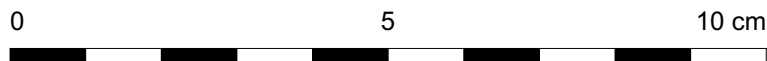
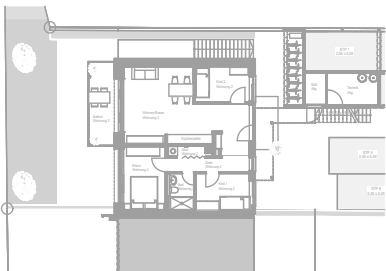


Kirchbergstrasse 12a
78337 Öhningen

**Erdgeschoss
Wohnung 2**

Whg. 2			
Raumname	Gemessene Nettofläche	Abzug gemäß WoFIV	Fläche nach WoFIV
Balkon	11,10 m ²	50,00%	5,55 m ²
Abst.	1,83 m ²	0,00%	1,83 m ²
Bad	3,40 m ²	0,00%	3,40 m ²
Diele	5,37 m ²	0,00%	5,37 m ²
Eltern	11,62 m ²	0,00%	11,62 m ²
Kind 1	7,60 m ²	0,00%	7,60 m ²
Kind 2	8,60 m ²	0,00%	8,60 m ²
Wohnen/ Essen	35,83 m ²	0,00%	35,83 m ²
Summe	85,35 m²		79,80 m²

Übersicht

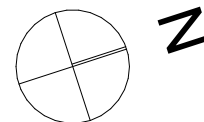
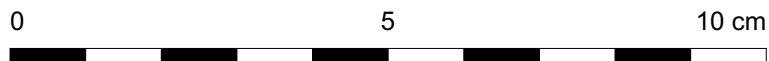
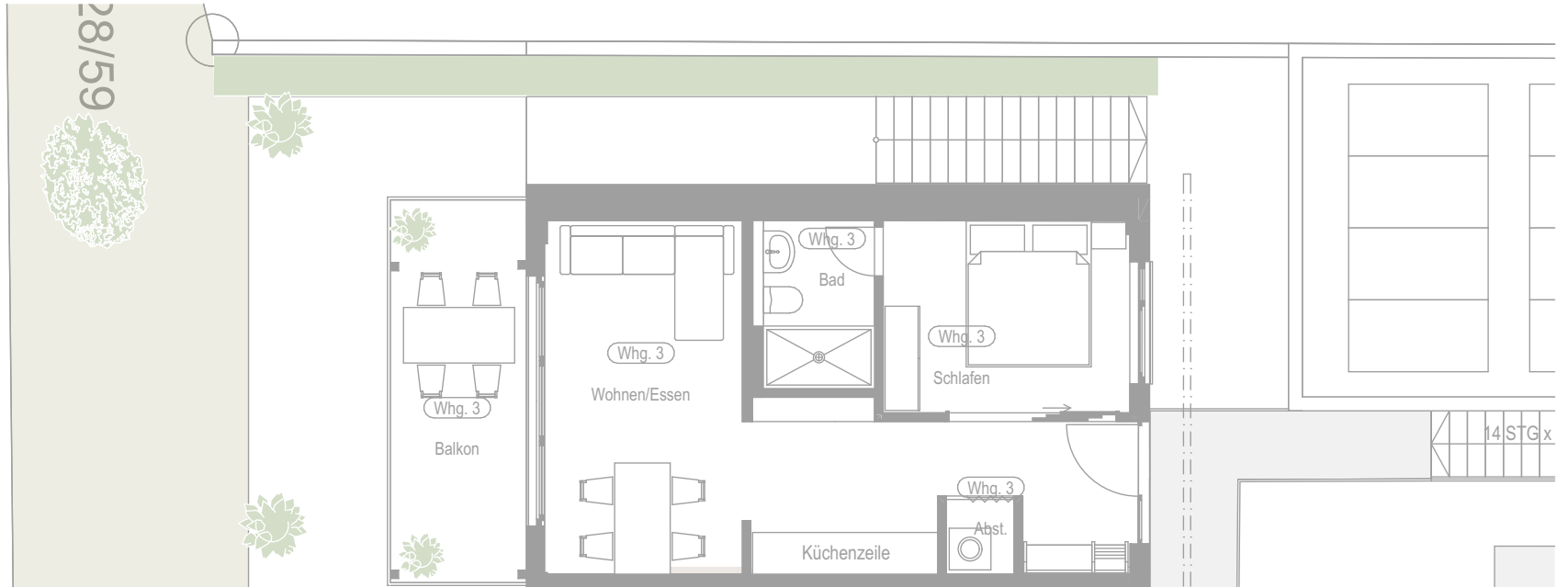
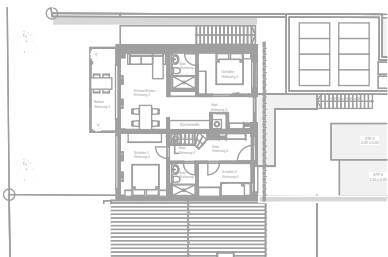


Kirchbergstrasse 12a
78337 Öhningen

**Obergeschoss
Wohnung 3**

Whg. 3			
Raumname	Gemessene Nettofläche	Abzug gemäß WoFIV	Fläche nach WoFIV
Balkon	10,80 m ²	50,00%	5,40 m ²
Abst.	1,05 m ²	0,00%	1,05 m ²
Bad	3,87 m ²	0,00%	3,87 m ²
Schlafen	10,06 m ²	0,00%	10,06 m ²
Wohnen/ Essen	26,23 m ²	0,00%	26,22 m ²
Summe	52,01 m²		46,60 m²

Übersicht

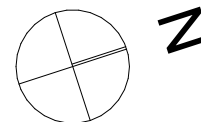
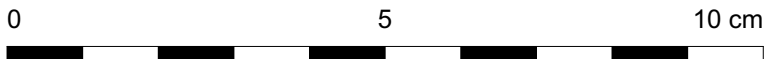
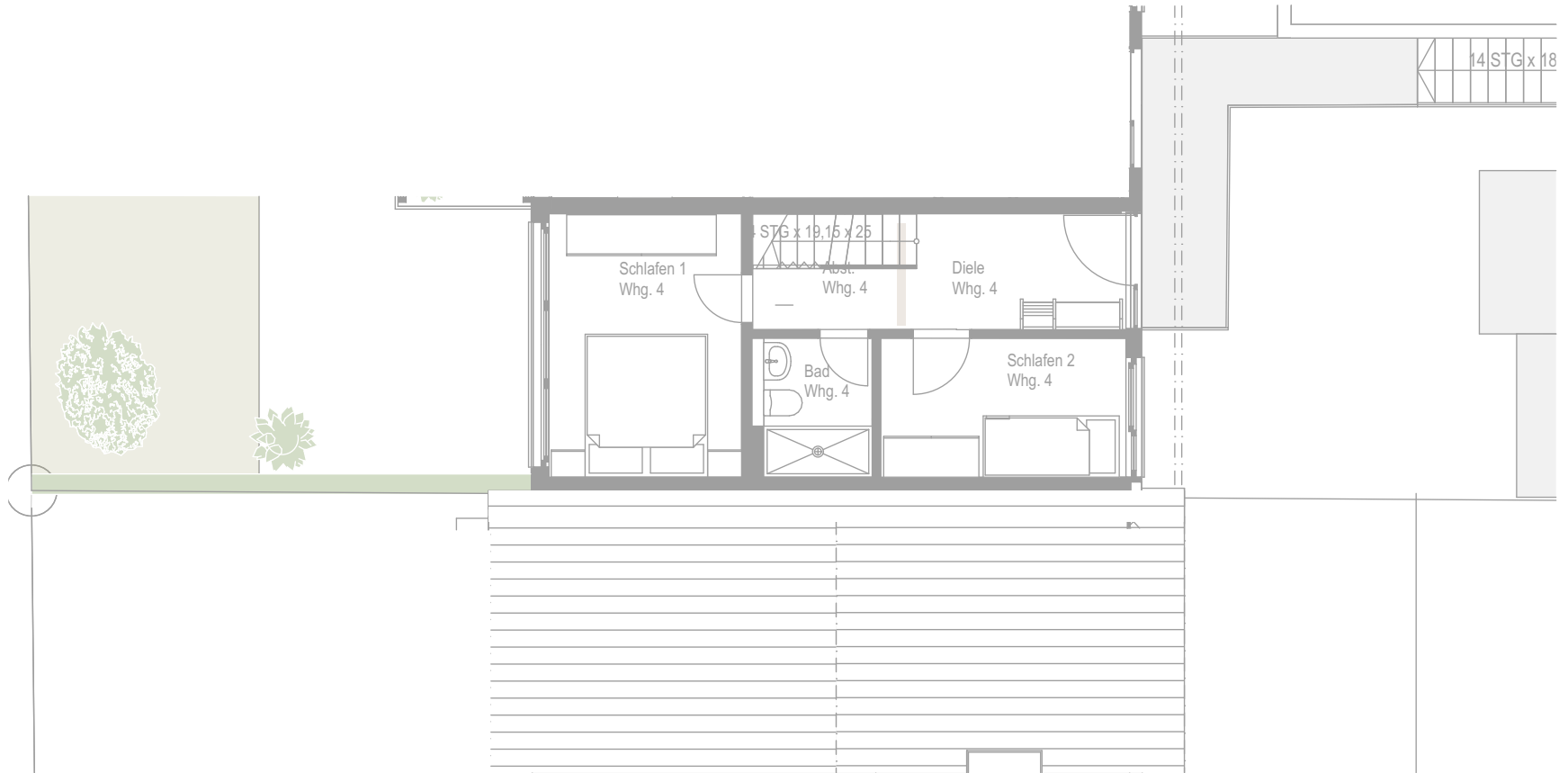
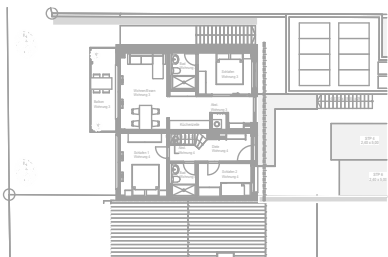


Kirchbergstrasse 12a
78337 Öhningen

Obergeschoss Wohnung 4

Whg. 4			
Raumname	Gemessene Nettofläche	Abzug gemäß WoFIV	Fläche nach WoFIV
Balkon	19,98 m ²	50,00%	9,99 m ²
Abst.	1,43 m ²	0,00%	0,52 m ²
Bad	3,26 m ²	0,00%	3,26 m ²
Diele	7,52 m ²	0,00%	7,25 m ²
Schlafen 1	10,99 m ²	0,00%	10,99 m ²
Schlafen 2	7,37 m ²	0,00%	7,37 m ²
Schlafen 3	13,64 m ²	0,00%	10,53 m ²
WC	1,77 m ²	0,00%	1,77 m ²
Wohnen/ Essen	44,50 m ²	0,00%	41,08 m ²
Summe	110,46 m²		92,76 m²

Übersicht

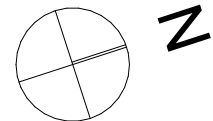
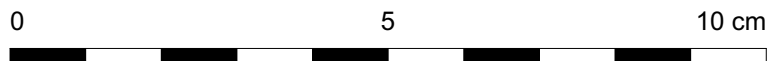
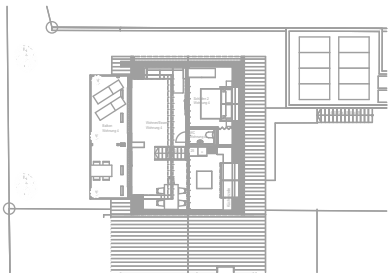


Kirchbergstrasse 12a
78337 Öhningen

**Dachgeschoss
Wohnung 4
Perspektive**



Übersicht

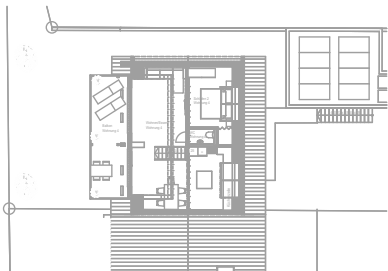


Kirchbergstrasse 12a
78337 Öhningen

**Dachgeschoss
Wohnung 4**

Raumname	Gemessene Nettofläche	Abzug gemäß WoFIV	Fläche nach WoFIV
Balkon	19,98 m ²	50,00%	9,99 m ²
Abst.	1,43 m ²	0,00%	0,52 m ²
Bad	3,26 m ²	0,00%	3,26 m ²
Diele	7,52 m ²	0,00%	7,25 m ²
Schlafen 1	10,99 m ²	0,00%	10,99 m ²
Schlafen 2	7,37 m ²	0,00%	7,37 m ²
Schlafen 3	13,64 m ²	0,00%	10,53 m ²
WC	1,77 m ²	0,00%	1,77 m ²
Wohnen/ Essen	44,50 m ²	0,00%	41,08 m ²
Summe	110,46 m²		92,76 m²

Übersicht



28/59

