



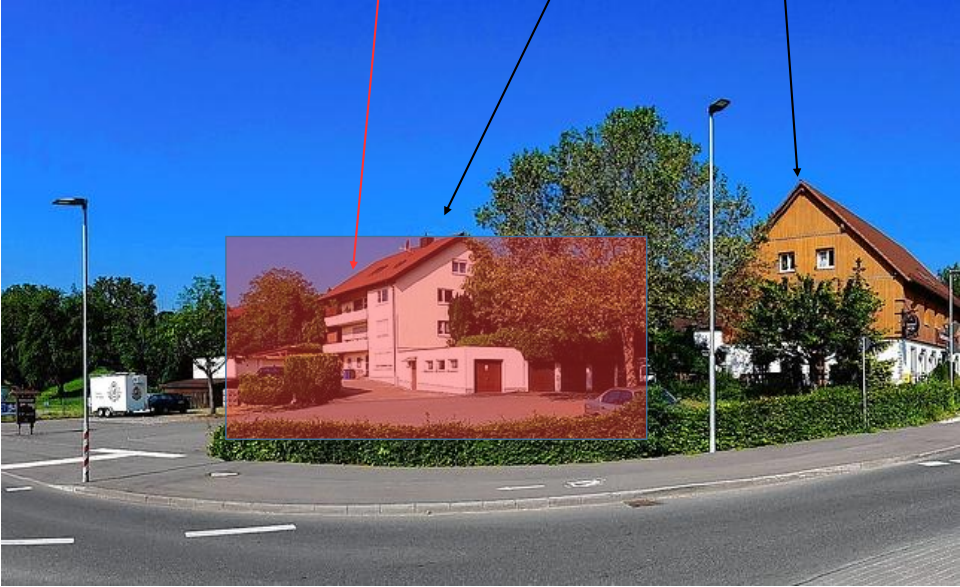
Neubau Bürogebäude Hindelwanger Adler Stockach

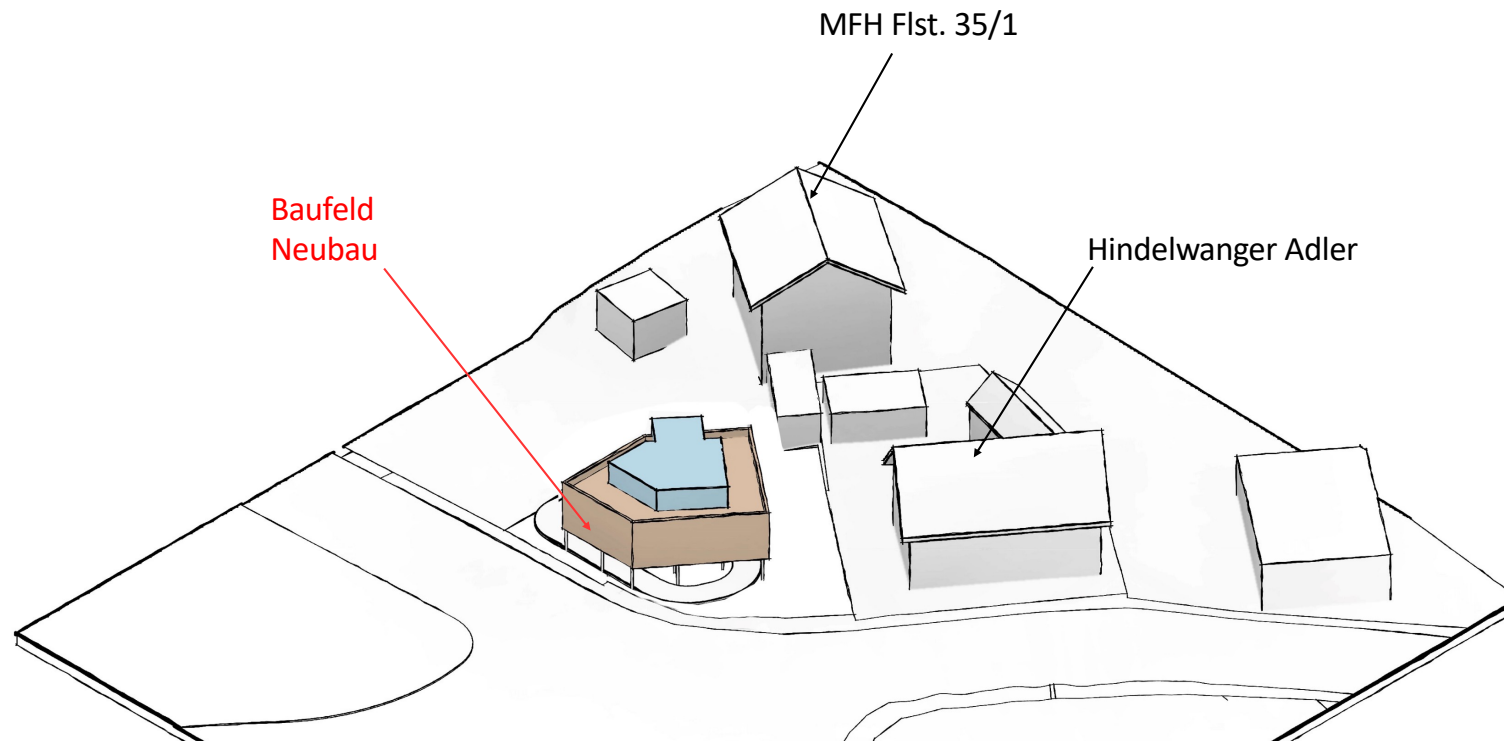
Bestandssituation

Baufeld
Neubau

MFH Flst. 35/1

Hindelwanger Adler





Ziele der Nachverdichtung auf dem Flst. Nr. 35/3

- Aufwertung des Gebiets um den Hindelwanger Adler.
- Reaktivierung der Gaststätte
- Schaffung moderner Gewerbeeinheiten bzw. Ärztehaus
- Leuchtturm Projekt am Standort in als nachhaltiger Holzbau.

Identitätsstiftend

Ärztehaus

Moderne
Arbeitswelten
Coworking &
Workspace

Wärmepumpe
PV-Anlage
Ladesäulen
Energieautarkie

Wohnraumschaffung

Gesundes
Raumklima

Baukultur
Holzbau
Regional
verwurzelt





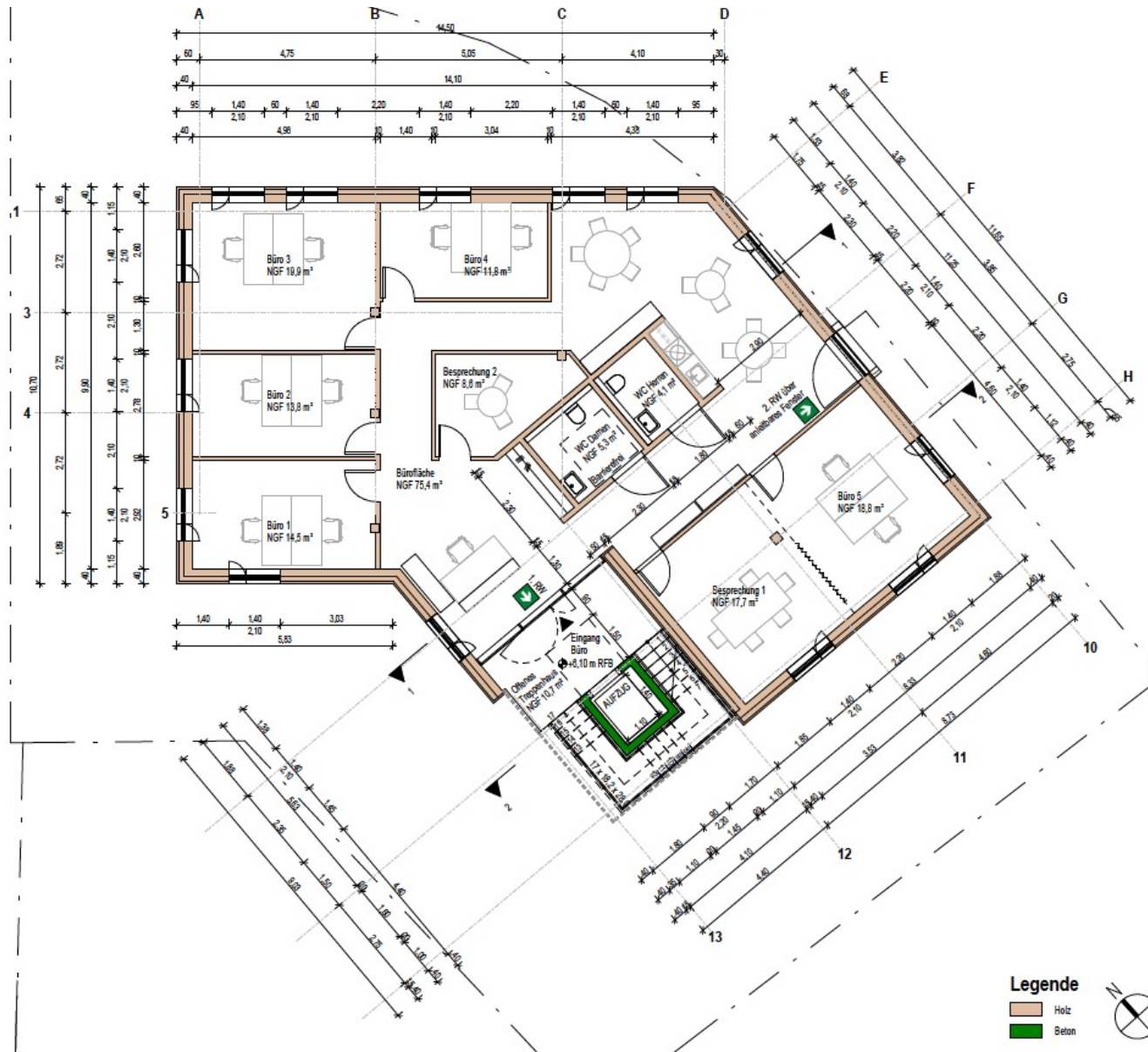
Auszug Baubeschreibung:

- 3 Geschossiger aufgeständerter Holzbau mit darunterliegenden Stellplätzen
- KfW-Standard-Effizienzhaus 55
- Wärmebereitstellung: Wärmepumpe mit Solaranlage auf dem Flachdach
- Hybridbau aus Holz und Beton.
- Ökologisches Raumklima
- Dezentrale Lüftung durch Fensterfalzlüfter
- Holz bzw. Holz-Alu Fenster



Lageplan

2.Obergeschoss



2.Obergeschoss

Büroräume
185 qm Büronutzfläche

- Büronutzung
- ca. 11 Arbeitsplätze
- Rückzugsmöglichkeiten
- natürliches Raumklima

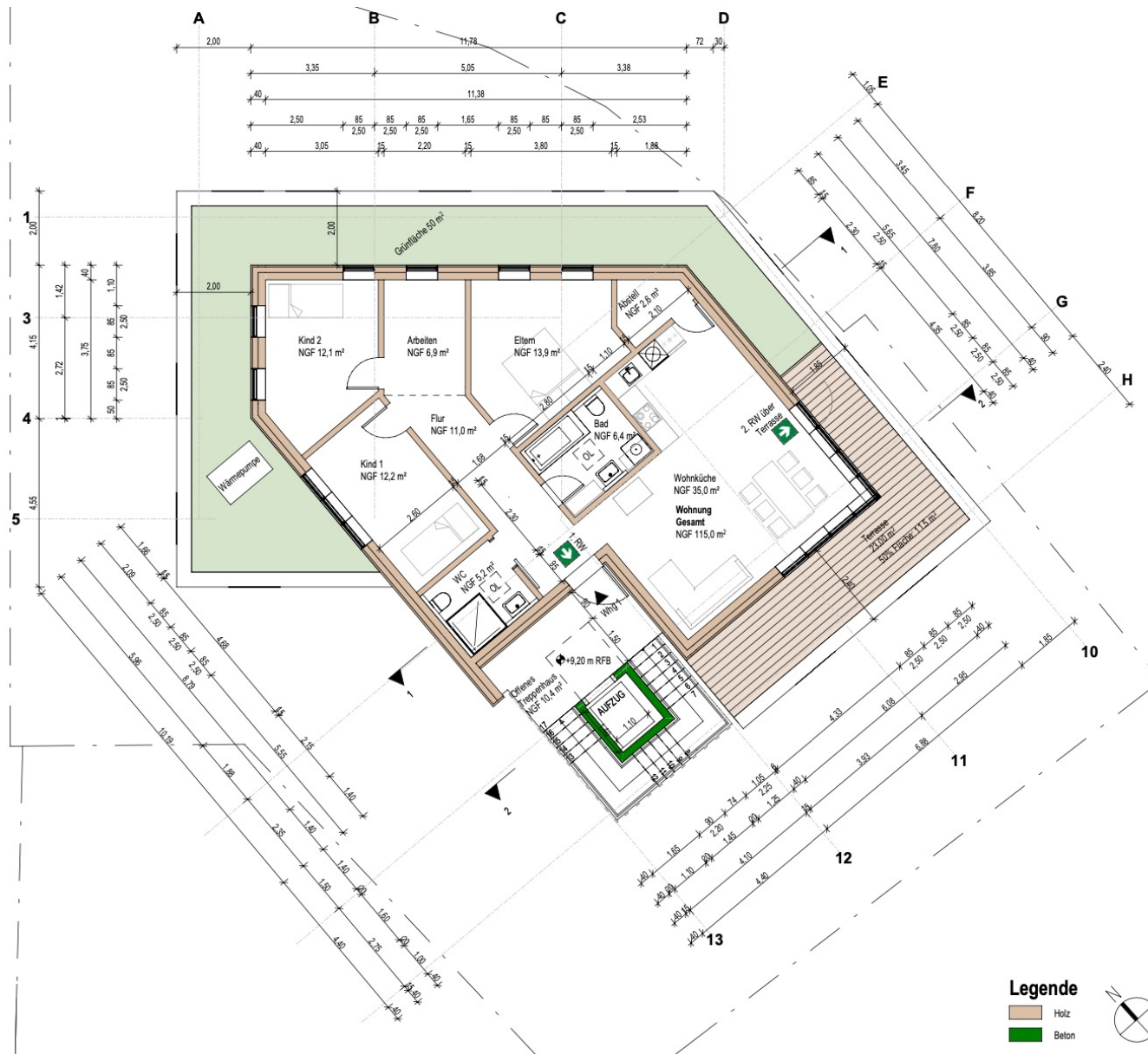
2.Obergeschoss



2.Obergeschoss

Variante Praxis
188 qm Fläche

- 5 Behandlungsräume
- Barrierefrei
- natürliches Raumklima

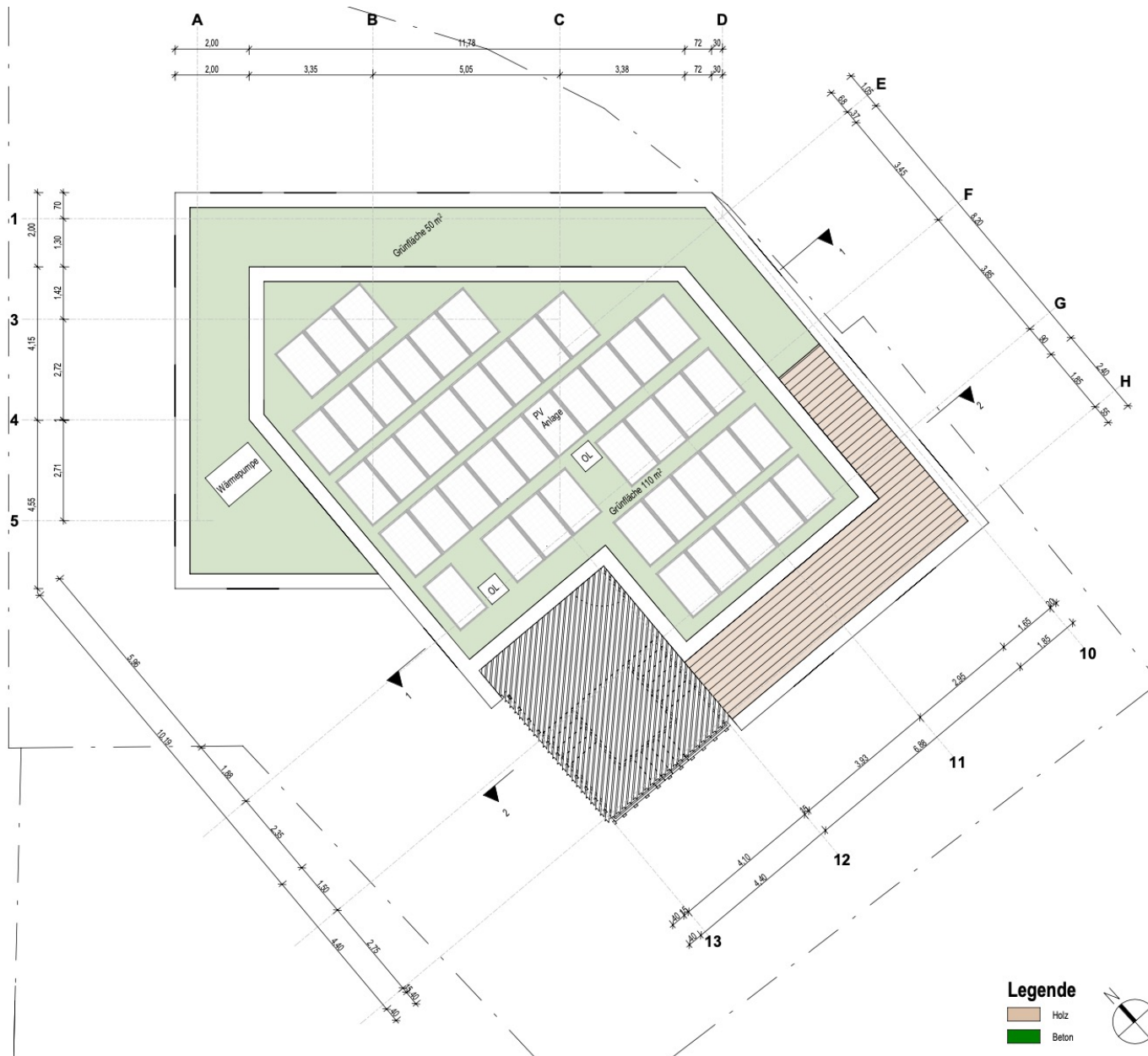


Dachgeschoss

Penthouse-Wohnung
115 qm Büronutzfläche

- große Dachterrasse
- 4 Zimmer
- offenes Wohn-/Esszimmer

Dachaufsicht



Dachaufsicht

- ca. 75 qm PV-Anlage
- Dachbegrünung

Legende

- Holz
- Beton





Ansicht Osten

Ansicht Nord-West



Ansicht Nord-West

Ansicht Süd



Ansicht Sued

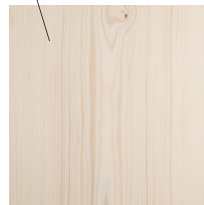


SICHTBETON



EG Tragstruktur
Aufzugskern
Interne Aussteifung
Böden (Estrich gefärbt)

HOLZ



Außenwände
Decken,
Wandverkleidungen
Teilweise Böden

GLAS

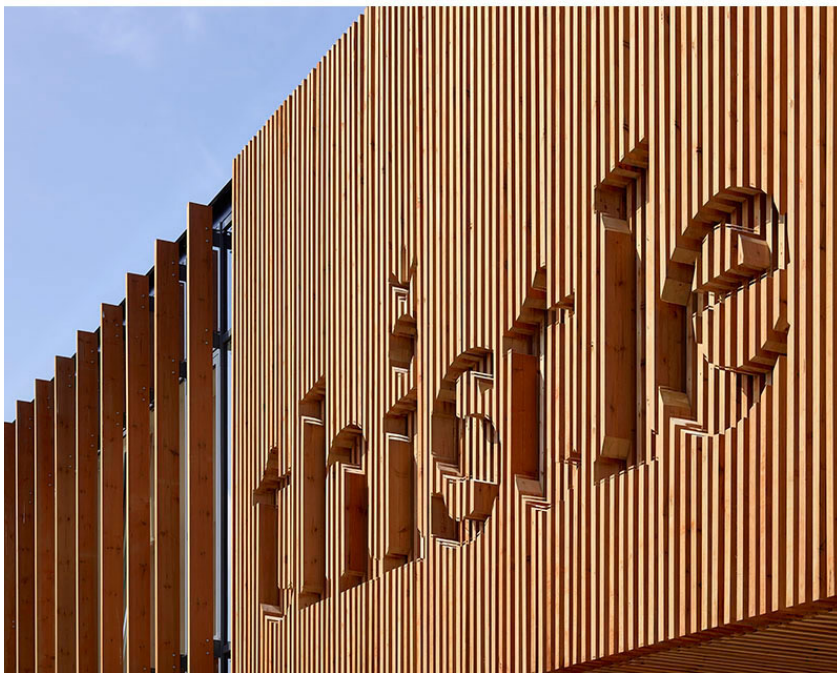


Fenster
Fassade
Türen

Referenzen



Referenzen



Cooperate Identity in Fassade
abbildbar